

¿ COMO PRESENTAR EL PLAN?

(sugerencia: el plan no pasa de 30 min)

*Los ENLACES son para conectarte con la siguiente diapositiva

PRIMERO CUENTA TU HISTORIA



Siéntete con tu líder para que tu respuesta a esas TRES preguntas se convierta en una historia atractiva.

- ¿TU HISTORIA ANTES DE LA OPORTUNIDAD Y SUS LUCHAS LABORALES Y ECONOMICAS?
- ¿COMO LLEGA ESTA OPORTUNIDAD A TU VIDA Y PORQUE TOMASTE LA DECISION DE HACERLO?
- ¿COMO EL SISTEMA EDUCATIVO HA CAMBIADO SU MENTALIDAD Y LO ESTA GUIANDO A SER PARTE DE LA NUEVA GENERACION EMPRESARIAL?

El enfoque es atraer la atención del invitado.

La historia debe transmitir confianza, Enfocada en la situación Económica y la necesidad de generar ingresos diferentes.



ENLACE: LA EDIFICACION DEL EQUIPO

Somos un movimiento SOCIOECONOMICO que lleva mas de dos décadas transformando la vida de miles de personas.

A través de un sistema educativo estamos comprometidos a un **cambio real, solido y duradero.**



ENLACE: PREGUNTAS DE CONCIENCIA

¿QUE HARIAS CON TIEMPO, DINERO Y SALUD?

¿Pasarías mas tiempo con tu familia?

¿Tomarías más vacaciones?

¿Saldarías tus deudas?

¿Ayudarías a tus padres en la vejez?

¿Sabes como vencer económicamente los próximos 2 a 5 años?

Las respuestas a estas preguntas, me hicieron **reflexionar**, vi una opción y ese día entendí que **las formas de generar ingreso han cambiado**.



**Las formas
de generar ingresos
han cambiado.**

ENLACE: EL CAMBIO ECONOMICO

lo que funcionaba en el siglo 20 para nuestros abuelos y nuestros padres, ya no esta siendo tan bueno en el siglo 21.

Como todo ha cambiado, por ejemplo imaginate hace 20 años mandar una carta a China, ¿Cuanto tiempo se tomaría? Hoy la enviamos al instante.

Y así, se han transformado los modelos empresariales y las formas de generar ingreso.

La alternativa para este *Tiempo*



ENLACE: LA NUEVA ALTERNATIVA

Existen nuevas opciones y nuevas alternativas, y de eso queremos hablarte en esos próximos minutos.

Para nadie es un secreto que una de las alternativas que el siglo 21 CREO son las plataformas.

Hace años no conocíamos de uber, amazon, zoom, whatsapp...

Las Plataformas de la Nueva Economía

...

Acceso a una
Plataforma de
**Marca Global
Establecida**

Participar de la
Globalización
Económica

Interconectividad
por Redes

Tecnología,
Aplicaciones y
Comercio
Electrónico

La
Megatendencia
de los Negocios
con base en el
Hogar

ENLACE: LAS VENTAJAS DE LAS PLATAFORMAS

¿Cuál es el objetivo de las plataformas?

CONECTAR PERSONAS

por ejemplo: la plataforma de Uber CONECTA quien tiene el carro
con quien necesita el carro. ¿cuanto se factura por esa
conexion?

Pertenecer al mundo de la interconectividad te permite tener un
negocio global, electronico y desde el hogar.



**Las redes
de mercadeo**

La mejor manera para sobresalir
en la nueva economía.

¿Qué hacemos?

Generamos ingresos por medio
de construir una comunidad.

¿Cómo lo hacemos?

**Conecta,
Consume, ¡Gana!**

ENLACE: LA INDUSTRIA QUE MEJOR PAGA

¿Y como lo hacemos nosotros?

A través de **la Industria que mejor paga hoy en día, LAS REDES DE MERCADEO.**

Donde generamos ingresos por medio de construir una **comunidad**.
Esta es una industria mal entendida por muchos, mal explicada por miles, odiada por algunos por falta de conocimiento pero amada por millones como nosotros.

✓ Empresario en Redes (2 - 5 años)

✓ Horario Flexible (2 - 3 horas diarias)

✓ Ingresos Ilimitados

✓ Heredable

✓ Tomas control de tu vida

Modelo Empresarial

Beneficios De ser un empresario en redes

✈ Desde cualquier lugar

🌐 Alcance global

💰 Mínima inversión

💵 Resistente a la economía

🛡 Seguridad

🎓 Sistema educativo

🕒 Libertad de tiempo

👥 Equipo de apoyo

😊 Divertido

ENLACE: BENEFICIOS DE UN EMPRESARIO EN REDES

¿Como funciona el negocio?

Nos pagan por viralizarnos.

la plataforma nos pone productos, servicios, empleados, infraestructura, paginas en internet y todo lo que logísticamente se requiere para tener una empresa en el mundo, y nosotros les ponemos las personas. Nos pagan por crear canales de distribución masivos a nivel mundial. Y TU SERAS EL DUEÑO DE ESTE CANAL.

¿Cual son los beneficios?

- Minima inversion
- Alcance global
- Control total de tu vida
- Ingresos ilimitados
- Horarios flexibles

¿Y Cual es nuestra Plataforma?



ENLACE: EDIFICACION 4LIFE

Nuestra plataforma se llama 4LIFE, La compañía del sistema inmune.

Una ciencia patentada desde el año 1998, basada con una investigación del año 1949, donde un científico ingles hizo 3 preguntas:

- Porque un niño que no esta amamantado se puede enfermar mas que otro
- Porque un ternero que no esta amamantado se puede morir en las primeras 70 horas
- Y porque una mujer no puede producir calostro sino 3 días antes o después de dar a luz

Se dieron cuenta que las mamás transfieren memoria a sus hijos para que no se enferman. Pero debido a la mala alimentación, dormir mal, el medio ambiente y el stress de la vida, **el cuerpo pierde inteligencia y en vez de defendernos nos empieza a atacar.**

A banner for 4Life products. The top section features four images: a family holding products, a woman holding a jar of Metabolite, a girl holding a tube of enumm, and three people on a stage. The bottom section is a dark blue gradient with white text and the 4Life logo.

• Productos orientados a la **Mega tendencia** del Bienestar.

• Productos exclusivos, patentados con **respaldo científico e investigación.**

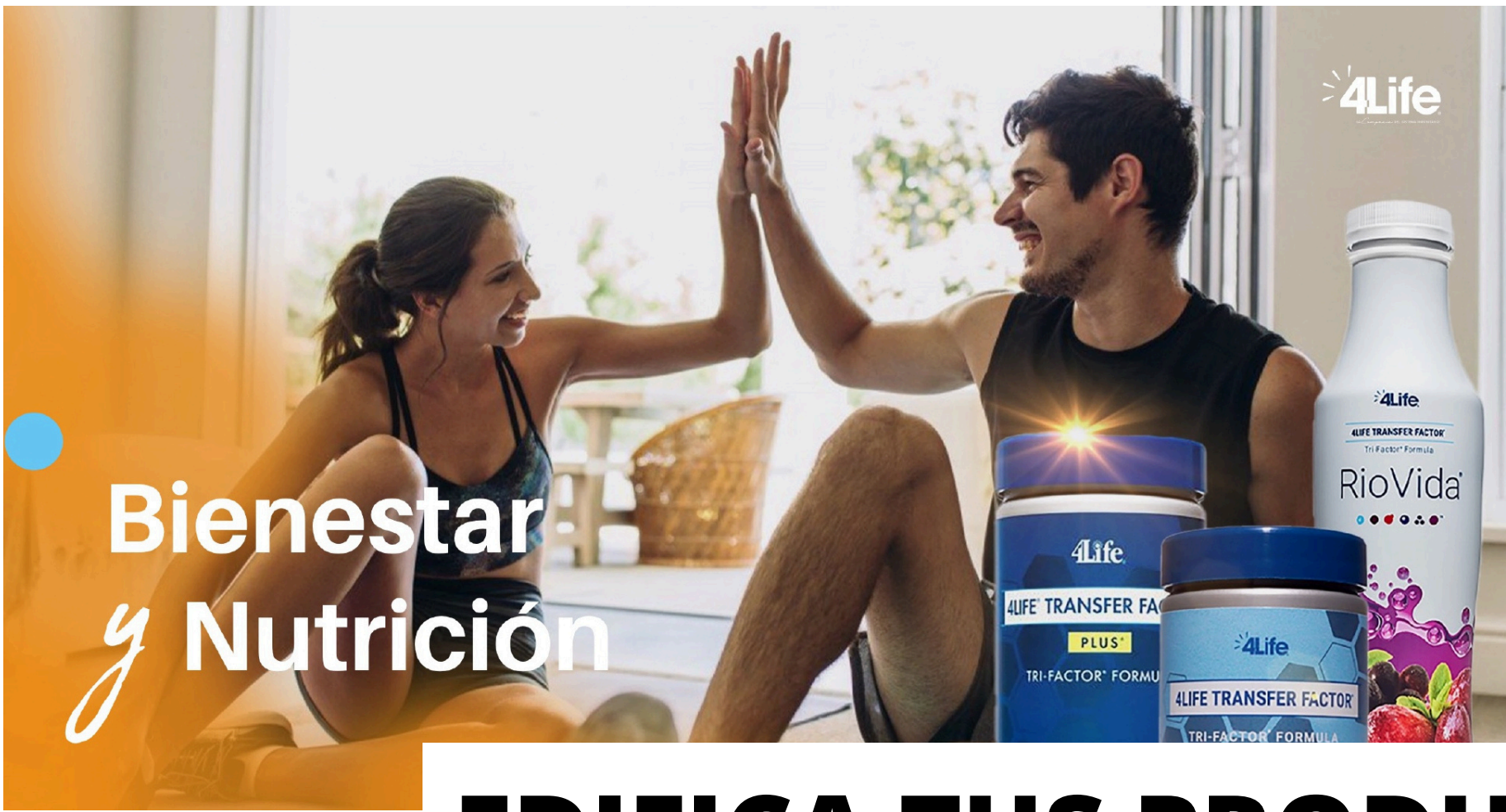
25 años de trayectoria con oficinas a **nivel mundial.**

4Life
la Compañía del Sistema Inmunitario

ENLACE: EXPLICACION DEL FACTOR DE TRANSFERENCIA

4life patenta esta investigación y a través de nano tecnología extrae del calostro bovino y de la yema del huevo de la gallina la molécula inteligente que **fortalece el sistema inmunológico en un 437%** haciendo **prevención del 90%** de las **enfermedades** y se conocen como LOS FACTORES DE TRANSFERENCIA.

Es un inmunomodulador natural



● Bienestar
y Nutrición

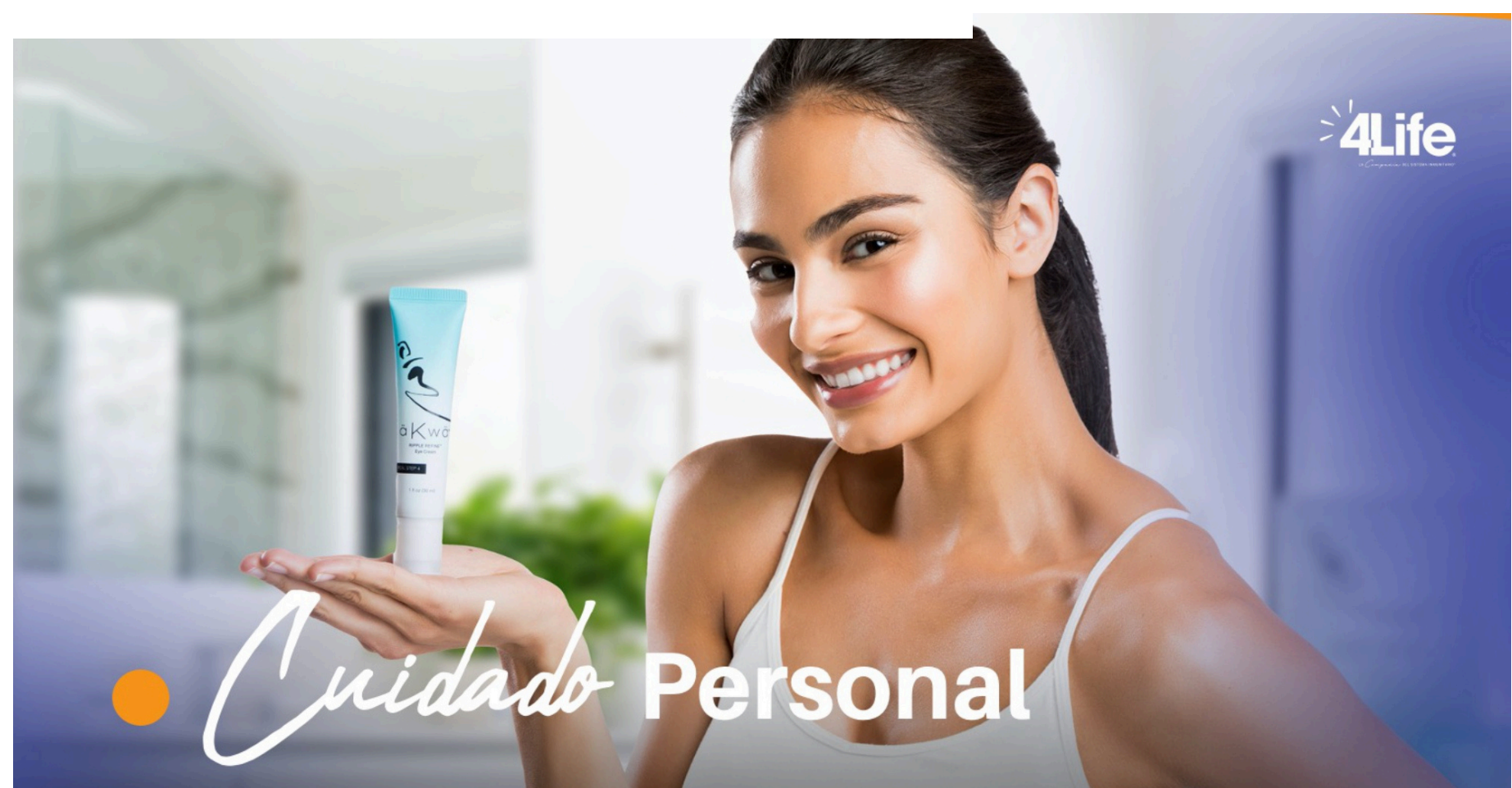


● *Anti*envejecimiento

EDIFICA TUS PRODUCTOS PREFERIDOS



● Control
de Peso



● *Cuidado* Personal



ENLACE: ¿COMO CONSTRUIMOS LOS INGRESOS?

Nuestro objetivo es **CONSTRUIR UN INGRESO DE POR VIDA.**

Nos asociamos a la marca con la compra de 3 productos a mas.

Vamos a crear un equipo de 6 personas como ejemplo para expandirnos.

Tu te vuelves dueño de la expansión, es decir, de todo lo que se factura en el canal, vas a recibir un ingreso de por vida. **Un ingreso ilimitado y heredable hasta la tercera generación.**

¿ y con quien lo vamos a desarrollar? alguien que conoces en Colombia, te conecta a alguien que esta en el Peru, que conoce a alguien que vivi en España.... y así funciona la interconectividad.



ENLACE: GENERAR INGRESOS RAPIDOS

Ademas la compañía nos ofrece 7
formas de generar ingresos rápidos.
Hoy vamos a hablar de 3



 **Bono**
Constructor™



\$120.000



\$480.000



\$1,920.000



YO Y MIS 3

EL BONO CONSTRUCTOR es una estrategia para producir mas del promedio del salario minimo de LATINOAMERICA de renta fija mensual en los próximos 90 días.

Programa de Lealtad

¡Participa para ganar productos

Gratis!



Inscríbete

en el programa de Lealtad al ordenar tus productos favoritos con envío automático

15%

Obtén

Un 15% en puntos de lealtad



Canjea

Los puntos de lealtad por productos 4Life Gratis de tu elección

Plus

Beneficio Adicional

Recibe el producto de regalo del Mes cuando mantienes una orden mensual del Programa del Lealtad de 125 LP

La ganancia de los distribuidores en esta presentación no son necesariamente representaciones de los ingresos que un distribuidor ganará durante su participación en el LIFE REWARDS Plan. El contenido de esta presentación no debe ser considerado como una garantía o proyección de las ganancias o ingresos reales. Cualquier representación o garantía de ganancias podría ser errónea. El éxito con 4Life es solo el resultado de los esfuerzos de ventas exitosas las cuales requieren arduo trabajo, diligencia y liderazgo. El éxito de cualquier distribuidor depende de la efectividad con que ejerciten estos atributos.



PROGRAMA DE LEALTAD

la compañía nos premia por ser leales, con productos gratis mensuales y acumulación de puntos.

MI TIENDA VIRTUAL

4LIFE Pone en nuestros manos una tienda virtual con alcance global.

Estas a un click de conectar a las personas.

Lo que mueve tu tienda te genera **un ingreso al día siguiente.**

MiTienda

10 clientes repetitivos

Compran **500 LP x 25%**

Ganas \$300.000

La ganancia de los distribuidores en esta presentación no son necesariamente representaciones de los ingresos que un distribuidor ganará durante su participación en el LIFE REWARDS Plan. El contenido de esta presentación no debe ser considerado como una garantía o proyección de las ganancias o ingresos reales. Cualquier representación o garantía de ganancias podría ser errónea. El éxito con 4Life es solo el resultado de los esfuerzos de ventas exitosas las cuales requieren arduo trabajo, diligencia y liderazgo. El éxito de cualquier distribuidor depende de la efectividad con que ejerciten estos atributos.



Comisión Rápida Diaria

Nivel 1

600 LP

25%

Nivel 2

1,400 LP

12%

Nivel 3

2,500 LP

5%

$\$360.000 + \$403.200 + \$300.000 =$

Ganas \$1,063.200

La ganancia de los distribuidores en esta presentación no son necesariamente representaciones de los ingresos que un distribuidor ganará durante su participación en el LIFE REWARDS Plan. El contenido de esta presentación no debe ser considerado como una garantía o proyección de las ganancias o ingresos reales. Cualquier representación o garantía de ganancias podría ser errónea. El éxito con 4Life es solo el resultado de los esfuerzos de ventas exitosas las cuales requieren arduo trabajo, diligencia y liderazgo. El éxito de cualquier distribuidor depende de la efectividad con que ejerciten estos atributos.

Precio Mayorista

Vendes producto

\$624.000

Costo minorista

\$480.000

Ganas \$144.000

Descuento Por volumen

Consumo personal

600 LP

Calificación Negocio

-100 LP

500 LP

x 25%

Ganas \$300.000

Ahora.. ¡Saquemos cuentas!

Programa de lealtad 15% de tus compras para canjear + producto gratis

Bono constructor 2da fase

\$480.000

Comisión Rápida Diaria

\$1'063.200

Mi Tienda

\$300.000

Descuento Volumen Personal

\$300.000

Venta Directa

\$144.000

Ganas \$2'347.200

¡Nada mal para alguien que está empezando!

¿Verdad?

En resumen podemos generar un ingreso rapido solido en los primeros 90 días.

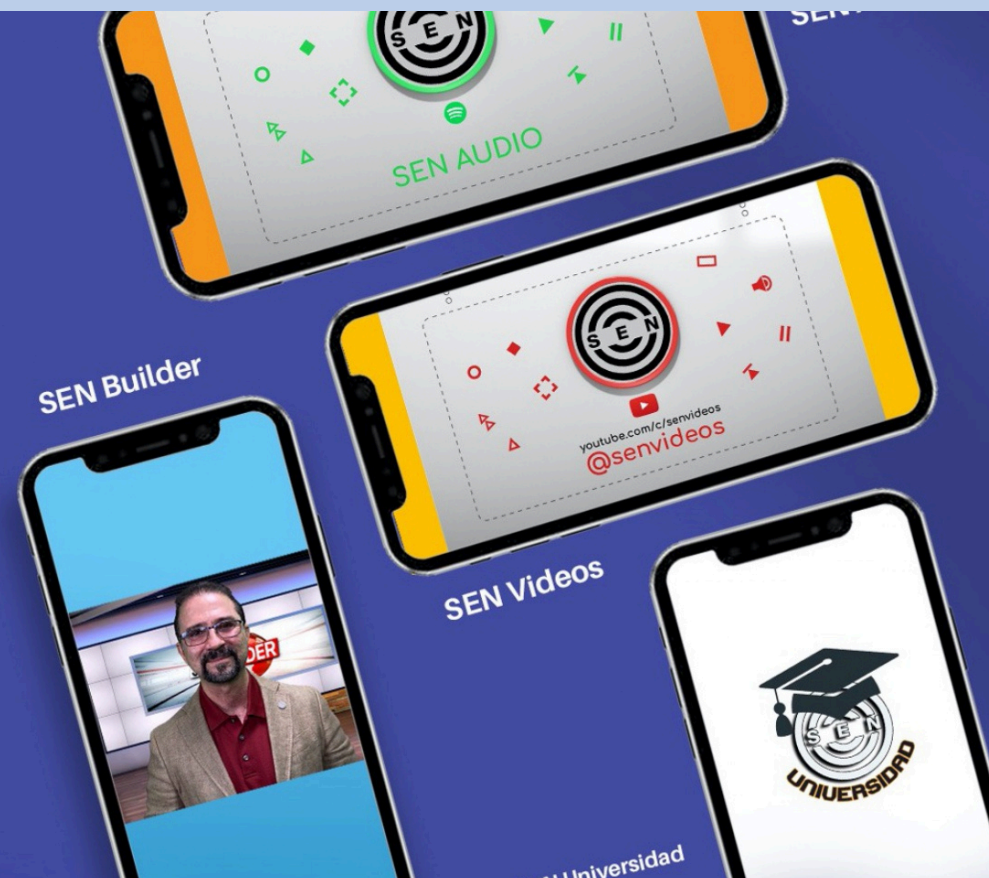


VIAJES DE RECONOCIMIENTO

4LIFE Premia nuestros esfuerzos, y a través de esta oportunidad disfrutamos de viajes totalmente pagados a diferentes partes del mundo.



Sistema de Gestión
Empresarial Virtual
Probado



ENLACE: EDIFICACION SEN

Tenemos un **sistema educativo estilo una universidad a distancia** creado por el DR. Herminio Nevarez que tiene mas de 20 años formando empresarios.

Nuestra misión



Crecimiento
Personal



Contribución
Social



Prosperidad
Financiera

Donde nuestra Misión esta enfocada en el siguiente orden

- Crecimiento personal
- Contribución social
- Libertad financiera

¿Cómo empezar a ganar ingresos?

Inscríbete

Activa tu código (elija su paquete esencial)

Regístrate en el Programa de Lealtad

Comparte para generar ingresos

Opciones para empezar



Cliente
Bienestar



Distribuidor
Lineal



Desarrollador
Residual

ENLACE: ¿COMO EMPEZAR?

Me impacto lo sencillo que es iniciar en este proyecto tan grande, activando tu código con una compra, empezamos a **planificar nuestras metas**

ENLACE: OPCIONES

Tenemos 3 formas de asociarnos

- Como clientes para **disfrutar de productos de alta calidad a bajo costos.**
- Como Distribuidor para disfrutar de las ganancias diarias.
- O como Desarrollador para **construir un ingreso de por vida.**

YO HAGO LAS 3 COSAS

¿Que esperas para hacer tus sueños **una realidad?**



¡Es hora de encargarse *de su futuro!*



ENLACE: INVITAR A VOLVER A SOÑAR

Me ha encantando compartir esta oportunidad con ustedes, donde yo lo vi como un proyecto de vida y me gustaría escucharlos.

De lo que hemos hablado ¿Que fue lo que mas les llamo la atención, los productos, el negocio o las dos cosas?